

# ECRAN D'ACCUEIL

O  
p  
L  
a  
i  
t



## ETAPE 1 : Saisie des données

Données Troupeau

Données individuelles

## ETAPE 2 : Saisie des seuils d'alerte

Ouverture du formulaire de saisie des seuils

## ETAPE 3 : Sélection des dates

Données comprises entre le 01/04/2006 et le 01/04/2007

## ETAPE 4 : Sélection des données

Par contrôle

ou

Par mois

## ETAPE 5 : Visualisation des graphiques

### Données du troupeau

TP Brut / TP Corrigé

Urée

### Comparaison entre primipares et multipares

Lait

TP

TB

Cellules

TB - TP

### Comparaison TP et TB sur les premiers contrôles

Primipares

Multipares

Troupeau

TP1 / TB1

TP2 / TB2

### Incidence des acidoses

Bilan

Primipares

Troupeau

Multipares

Evolution sur deux ans

### Incidence des cétozes

Bilan

Primipares

Troupeau

Multipares

Evolution sur deux ans

### Evolution en fonction du niveau de production

TP

TB

Acidose

Cétoze

### Comparaison sur une période de temps

Bilan sur 3 mois avant et après le

01/01/2007

Acidose

Cétoze

Mois	Mois Moyen	Uree (en mg/L)	Nombre de vaches traites	Production par vache	Niveau d'étable	TP Brut	TB Brut
01/01/2007							
01/02/2007							
01/03/2007							
01/04/2007							
01/05/2007							
01/06/2007							
01/07/2007							
01/08/2007							
01/09/2007							
01/10/2007							
01/11/2007							
01/12/2007							



Saisie données troupeau



Saisie données individuelles

Il est possible, lorsque l'éleveur a un accès Internet de ses données CL, d'effectuer des enregistrements plus rapides que la saisie manuelle

Mois	IDENTIFIANT	LAIT	TB	TP	Cellules	N°LACT	N°Controle
01/01/2007	320	8.4	31.4	30.6	1	9	9
01/01/2007	343	41	37.1	27.3	1	6	3
01/01/2007	462	36.8	37.6	28.2	1	3	4
01/01/2007	601	14.6	35.9	32.4	1	4	7
01/01/2007	605	20.1	42.6	36.1	1	3	8
01/01/2007	607	27.2	40	32.9	1	3	4
01/01/2007	1063	37.6	46.5	29.8	1	2	2
01/01/2007	1066	30.9	40.3	32	1	3	4
01/01/2007	1067	14.6	55.7	42	1	2	9
01/01/2007	1070	31.4	40.2	25.8	1	2	1
01/01/2007	1072	28.8	41.6	27.9	1	2	1
01/01/2007	1073	17.6	43.5	36.3	1	2	9
01/01/2007	1075	16.7	53	36.6	1	2	10
01/01/2007	1336	35.5	30.8	27.2	1	3	2
01/01/2007	1347	10.5	40.9	28.8	1	2	5
01/01/2007	1349	18	40.9	36.4	1	2	7
01/01/2007	1351	20.1	33.3	34.3	1	2	6
01/01/2007	1355	31.4	31.7	24.9	1	2	4
01/01/2007	1358	9.6	45.3	33.9	1	2	7
01/01/2007	1362	16.7	43.2	34.7	1	3	5
01/01/2007	1374	29.7	50.6	33.9	1	6	4
01/01/2007	1690	21.7	38.2	30.7	1	4	5
01/01/2007	2352	23	39.4	30.9	1	5	7
01/01/2007	2363	29.3	41.9	27.4	1	4	3
01/01/2007	2365	8.4	34.5	32.5	1	4	6
01/01/2007	2368	21.7	39.5	32.7	1	5	5
01/01/2007	2370	37.6	33.6	28.5	1	3	5
01/01/2007	2371	23	37.5	31.7	1	5	11
01/01/2007	2377	8.4	30.7	36.5	1	3	14
01/01/2007	2395	33.4	34.9	25.1	1	2	1
01/01/2007	2397	13.4	43.7	33.7	1	2	12
01/01/2007	2399	27.2	37.8	31.8	1	1	4
01/01/2007	2401	20.1	53.6	37.5	1	1	14
01/01/2007	2402	23.8	38.1	30.9	1	2	1
01/01/2007	2405	33.4	53.6	26.5	1	2	2
01/01/2007	2411	31.4	47.9	28.4	1	2	1
01/01/2007	2412	22.2	42	32	1	2	5

t

## ETAPE 4 : Sélection des données

Par contrôle

OU

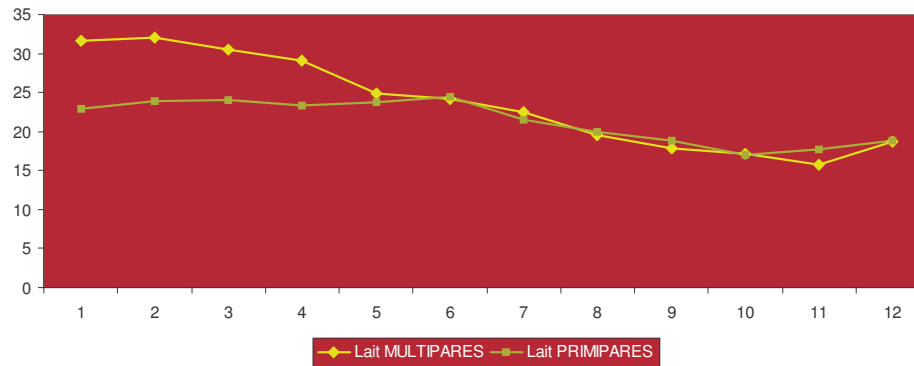
Par mois

Choix du traitements des données  
par contrôle ou par mois

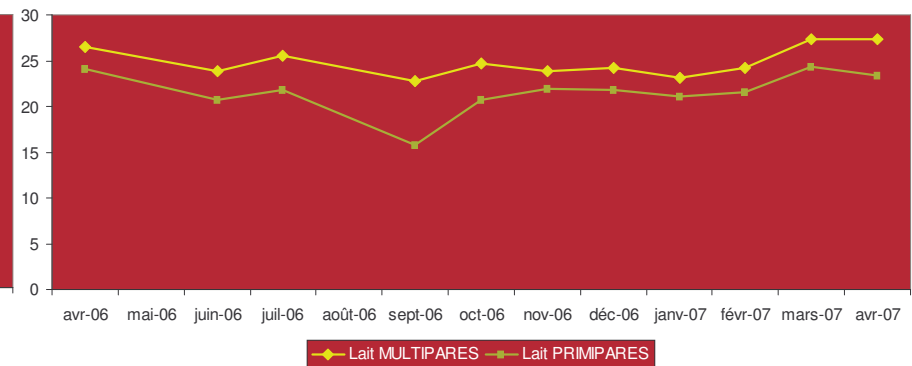
Par contrôle

Par mois

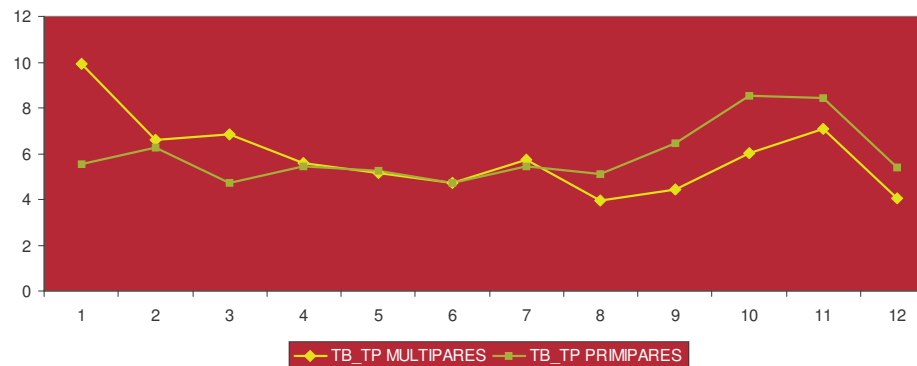
Evolution Lait en fonction du N°Contrôle - © Copyright NBVC



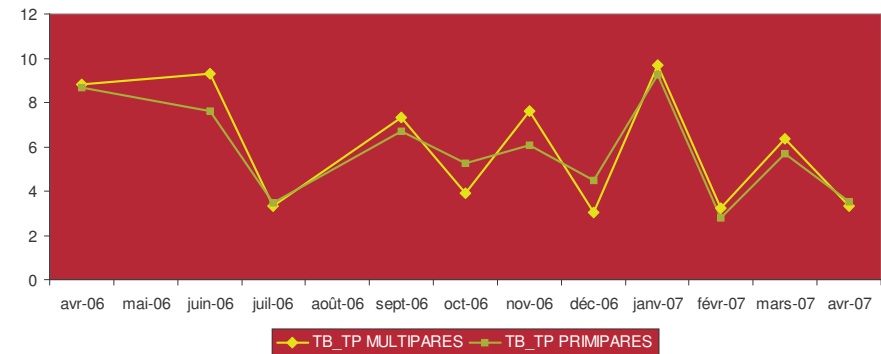
Evolution Lait en fonction du Mois - © Copyright NBVC



Evolution TB\_TP en fonction du N°Contrôle - © Copyright NBVC



Evolution TB\_TP en fonction du Mois - © Copyright NBVC

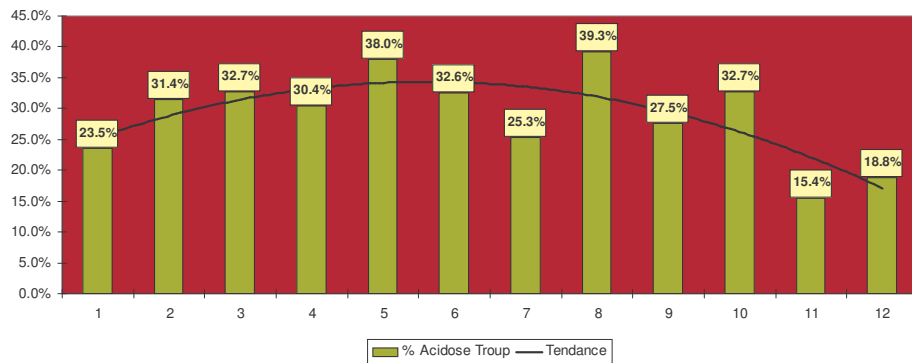


Par contrôle

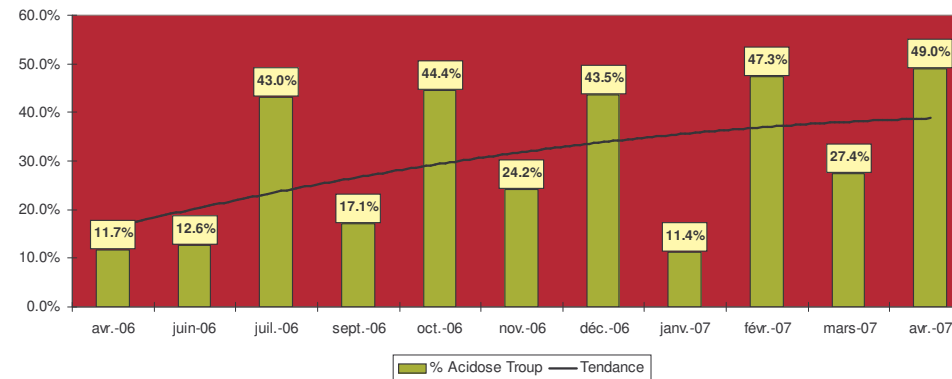
Par mois

## Acidose papier

Evolution des Acidoses en fonction du N°Contrôle - © Copyright NBVC

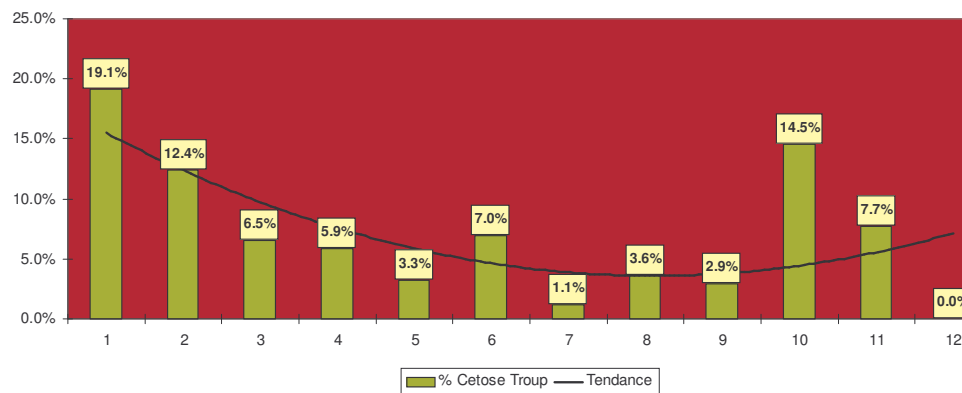


Evolution des Acidoses en fonction du Mois - © Copyright NBVC

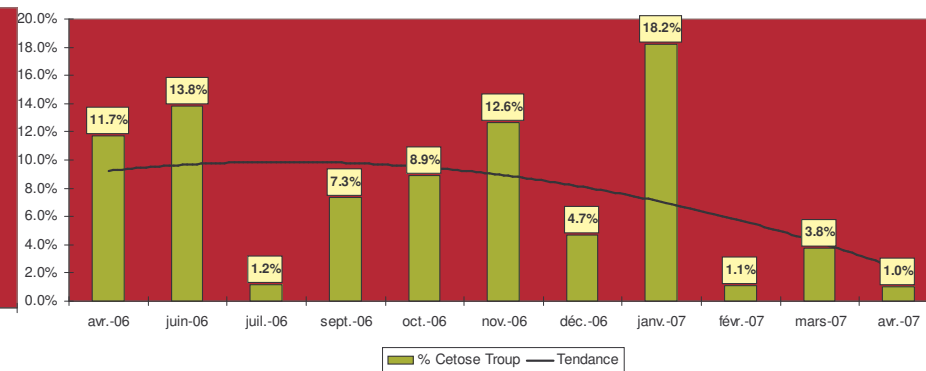


## Cétose papier

Evolution des Cetoses en fonction du N°Contrôle - © Copyright NBVC



Evolution des Cetoses en fonction du Mois - © Copyright NBVC



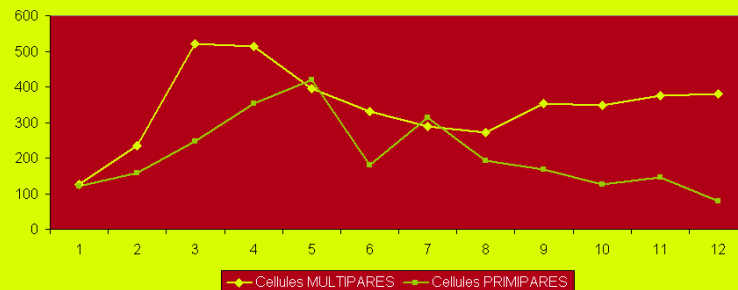
Par contrôle

Par mois

## Comptage Cellulaire

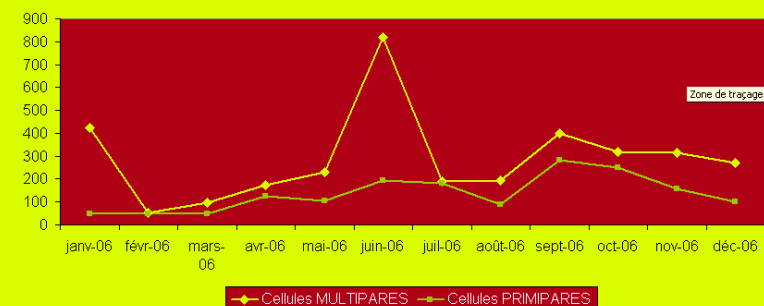
	1	2	3	4	5	6	7	8	9	10	11	12
Cellules MULTIPARES	126.28	234.67	521.04	512.61	394.58	331.54	288.41	270.85	351.96	348.88	375.21	380.67
Cellules PRIMIPARES	121.51	158.94	247.65	353.03	418.85	179.57	313.72	193.78	166.69	125.56	144.72	78.00

Evolution Cellules en fonction du N°Contrôle - © Copyright NBVC



	janv.-06	févr.-06	mars-06	avr.-06	mai-06	juin-06	juil.-06	août-06	sept.-06	oct.-06	nov.-06	déc.-06
Cellules MULTIPARES	423.33	54.00	97.14	173.33	229.09	820.00	189.93	194.00	398.50	320.00	316.32	268.96
Cellules PRIMIPARES	48.33	48.89	47.50	125.33	105.00	195.00	181.44	87.06	281.35	248.57	157.43	101.20

Evolution Cellules en fonction du Mois - © Copyright NBVC



En plus des sorties graphiques précédentes, il est possible

- d'éditer les courbes des **taux d'urée** dans le lait afin d'illustrer la **dynamique de contamination** après vêlage des primipares ou au cours d'une période spécifique dans l'année
- d'afficher les histogrammes **comparatifs entre primipares et multipares des taux protéiques et butyreux des trois premiers contrôles**, afin d'objectiver l'**origine alimentaire** de troubles de la reproduction
- de comparer sur deux ans les **prévalence d'acidose et de cétose papiers** pour évaluer l'**efficacité de mesures** mises en place.

Vous pouvez **offrir cet outil** à vos clients, il ne vous sera facturé qu'une fois par cabinet, c'est ainsi un outil de **suivi régulier** et de **fidélisation** de vos clients.